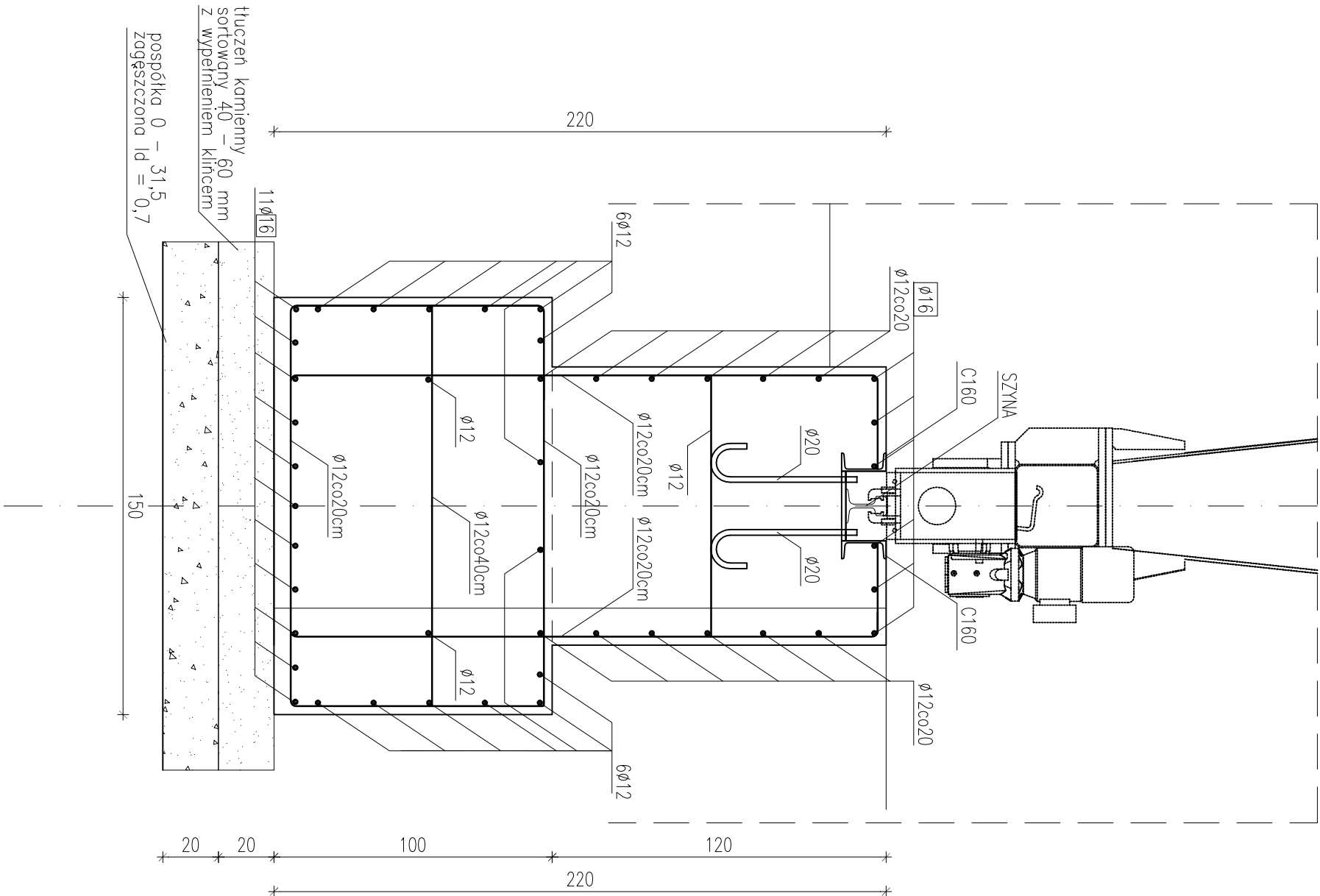


PRZĘKRÓJ A-A
ŁAWY FUNDAMENTOWEJ

SKALA 1:20

- UMIAGŁOŚNIĆ:
- Niniejszy projekt wykonawczy konstrukcji został skoordynowany z projektami architektury, oraz instalacji w zakresie informacji dostępnych w momencie jego edycji. Jednak ze względu na tworzące prace projektowe w zakresie powyższych branż mogą nastąpić zmiany w stosunku do przedstawionych rozwiązań technicznych.
 - W związku z możliwością pojawienia się zmian w projekcie, o których mowa powyżej, przed rozpoczęciem prac należy każdorazowo potwierdzić u projektanta aktualność dokumentacji w danym zakresie robót.
 - Przed rozpoczęciem prac należy zapoznać się z projektem architektury oraz instalacji.
 - W przypadku rozbieżności w jakimkolwiek z elementów dokumentacji należy rozbieżność taką zgłosić projektantowi, który zobowiązany będzie do pisemnego rozstrzygnięcia problemu.
 - Wykonawca jest zobowiązany do dokonania koordynacji montażowych elementów konstrukcyjnych, architektonicznych oraz instalacyjnych.
 - Rysunki i część opisowa są częściami dokumentacji wzajemnie uzupełniającymi się. Wszystkie elementy ujęte w części opisowej a nie pokazane na rysunkach oraz pokazane na rysunkach a nie ujęte w części opisowej winny być traktowane jakby były ujęte w obu częściach dokumentacji projektowej. W przypadku błędów, pomylki lub wątpliwości interpretacyjnych, Wykonawca, przed rozpoczęciem prac, powinien zgłosić te kwestie projektantowi lub inwestorowi w formie zapytania projektowego. Projektant zobowiązany będzie do pisemnego rozstrzygnięcia problemu. W przypadku wprowadzenia nie zgłoszonych (niesygnalizowanych) zmian w stosunku do projektu, Wykonawca może zostać obciążony kosztami demontażu i ponownym wykonaniem konstrukcji zgodnie z dokumentacją.
 - Niezależnie od stopnia dokładności i precyzji dokumentów otrzymanych od inwestora, definiujących usługę do wykonania, Wykonawca zobowiązany jest do uzyskania dobrego rezultatu końcowego. W związku z tym wykonano konstrukcję budynku musi zapewnić utrzymanie założonych parametrów.
 - Specyfikacje i opisy uwzględniają standard minimum dla materiałów i elementów konstrukcyjnych, niezbędny do właściwego funkcjonowania projektowanego obiektu. Wykonawca może zaproponować alternatywne rozwiązania pod warunkiem zachowania minimalnego wymaganego standardu. Wszelkie zamienne rozwiązania wymagają potwierdzenia przez inwestora oraz projektanta.
 - Wszystkie specyfikacje i rysunki szczegółowe proponowane przez Wykonawcę będą zatwierdzone przez Inwestora lub Biuro Projektów.
 - Niniejszy projekt wykonano w zakresie stanowiącym podstawę do wydania pozwolenia na budowę w myśli przepisów rozporządzenia Ministra Transportu, Budownictwa i Gospodarki Morskiej z dnia 25 kwietnia 2012 r. w sprawie szczegółowego zakresu i formy projektu budowlanego.
 - W razie potrzeby dodatkowych informacji (szczegółowych rysunków lub obliczeń), pomocnych w wykonaniu inwestycji, a nieobjętych wynagrodzeniem powyższego rozporządzenia inwestor powinien zamówić projekt wykonawczy przed przystąpieniem do robót budowlanych.



PRZĘKRÓJ
FUNDAMENTÓW
KONSTRUKCJA

SKALA 1:20

BETON B30 (C25/30)
CHUDY BETON B10 (C8/10) – 10cm
STAŁ ŻEBROWANA A–IIIIN RB500W
STAŁ GŁADKA A–0 S10S
OTULENIE 3/5 cm



Jacek Krawczyk, Andrzej Wójcik
32-700 Bochnia, ul. Partyzantów 21

PROJEKT BUDOWLANY

BRANŻA	KONSTRUKCYJNA
OBIEKT	SUWNICA NATOROWA
LOKALIZACJA	DZIAŁKI NR 948, 947 STARY WIŚNICZ, GMINA NOWY WIŚNICZ
INWESTOR	JANUSZ KAIM, EDWARD KAIM, URSZULA KAIM-SŁOWIK GRANIT-POL S.C., UL. KAZIMIERZA WIELKIEGO 14 32-720 NOWY WIŚNICZ
PRZEDMIOT RYSUNKU	RZUT FUNDAMENTÓW

KONSTRUKCJA

PROJEKTOWAŁ

SPRAWDZIŁ

SKALA	DATA	NR RYS.	SYMBOL
1:20	II 2020	2	K

PRAWA AUTORSKIE ZASTRZEŻONE ZGODNIE Z USTAWĄ Z DNIA 4.02.1999 r.