

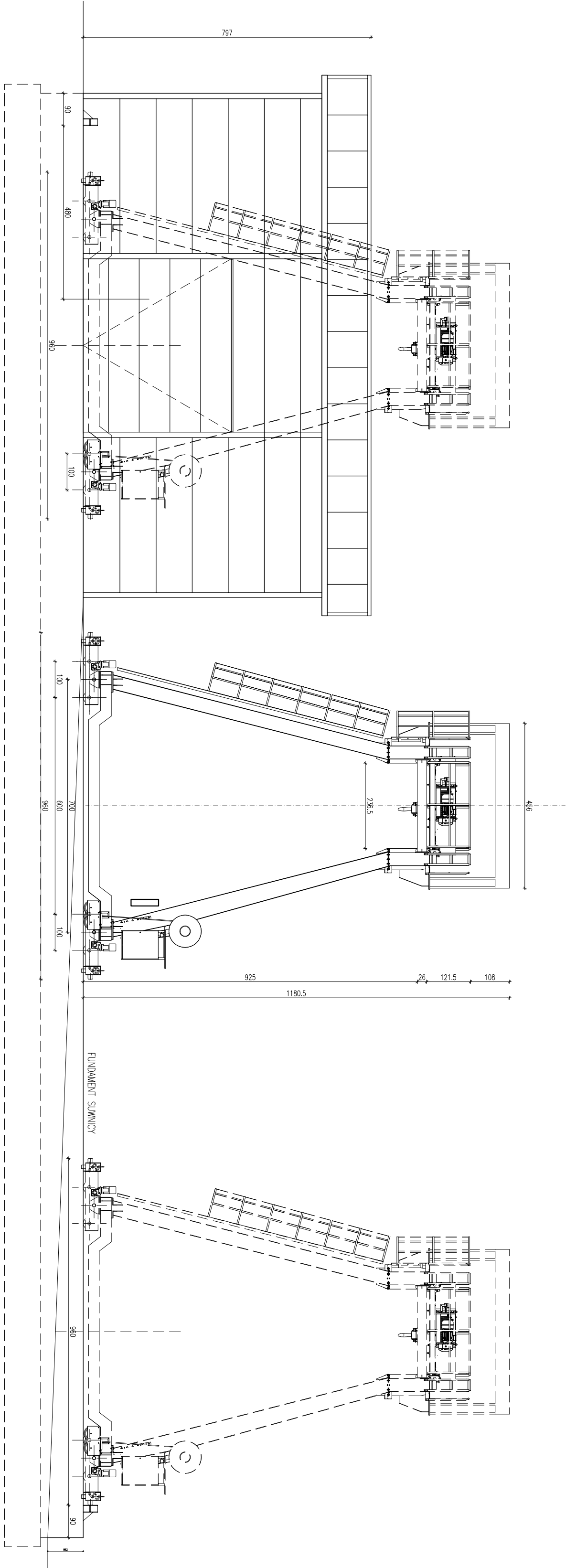
WIDOK
POŁUDNIOWY
SKALA 1:100



Joak Krawczyk, Andrzej Wójcik
32-700 Bochnia, ul. Piłsudskiego 21

PROJEKT BUDOWLANY

BRANŻA	ARCHITEKTONICZNA
OBIEKT	SUWNICA NATOROWA
LOKALIZACJA	DZIAŁKI NR 948, 947 STARY WIŚNIOZ.
INWESTOR	GMINA NOWY WIŚNIOZ
	JANUSZ KAIM, EDWARD KAIM, URSZULA
	KAIM-SŁOWIK GRANIT-POL S.C.
	UL. KAZIMIERZA WIELKIEGO 14
PRZEDMIOT RYSUNKU	32-720 NOWY WIŚNIOZ
	WIDOK KIERUNEK POŁUDNIOWY
PROJEKOWAŁ	



- UWAGI OGÓLNE:
1. Niniejszy projekt wykonawczy konstrukcji został skoordynowany z projektem architektury, oraz instalacji, w zakresie informacji dostępnych w momencie jego edycji. Jednak ze względu na tworzące prace projektowe w zakresie powyższych branż mogą nastąpić zmiany w stosunku do przedstawionych rozwiązań technicznych.
 2. W związku z rozbieżnością pojęć w zmianach w projekcie, o których mowa w punkcie 1, wykonawca zobowiązany jest do wykonania prac projektowych u projektanta okładając dokumentację w danym zakresie robót.
 3. Przed rozpoczęciem prac należy zapoznać się z projektem architektury oraz instalacji.
 4. W przypadku rozbieżności w jakimkolwiek z elementów dokumentacji należy rozstrzygnąć taki zgłoszenie projektantowi, który zobowiązany będzie do pisemnego rozstrzygnięcia problemu. Wykonawca jest zobowiązany do dokonania korektoryzacji montażowych elementów konstrukcyjnych.
 5. Wykonawca musi zapewnić, aby wszystkie elementy były wykonane zgodnie z projektem i specyfikacją. Wszystkie elementy ujęte w części opisowej a nie pokazane na rysunkach oraz pokazane na rysunkach a nie ujęte w części opisowej winny być traktowane jakby były ujęte w obu częściach dokumentacji projektowej. W przypadku błędów, pominięć lub wątpliwości interpretacyjnych, Wykonawca, przed rozpoczęciem prac, powinien zgłosić te kwestie projektantom lub inwestorowi w formie zaopiniowania projektowego. Projektant zobowiązany będzie do pisemnego rozstrzygnięcia problemu. W przypadku wprowadzenia nie zgłoszonych
 - (niezaprojektowanych) zmian w stosunku do projektu, Wykonawca może zostać obciążony kosztami demontażu i ponownym wykonaniem konstrukcji zgodnie z dokumentacją.
 5. Niezależnie od stopnia dokładności i precyzji dokumentów otrzymanych od inwestora, definiujących usługę do wykonania, Wykonawca zobowiązany jest do uzyskania dobrego rezultatu końcowego.
 6. W związku z tym wykonanie konstrukcji budowlanej musi zapewnić użytkownikowi, który jest odbiorcą, pełną funkcjonalność i trwałość.
 6. Specyfikację i opis urządzeń standardu minimalnego do realizacji i elementów konstrukcyjnych, niezbędny do właściwego funkcjonowania projektowanego obiektu, Wykonawca może zaproponować alternatywne rozwiązania pod warunkiem zachowania minimalnego potwierdzenia przez inwestora oraz projektanta.
 7. Wszystkie specyfikacje i rysunki szczegółowe proponowane przez Wykonawcę będą zatwierdzone przez Inwestora lub Biuro Projektów. Wykonawca musi zapewnić, aby wszystkie elementy były wykonane zgodnie z projektem i specyfikacją. Wszystkie elementy ujęte w części opisowej a nie pokazane na rysunkach oraz pokazane na rysunkach a nie ujęte w części opisowej winny być traktowane jakby były ujęte w obu częściach dokumentacji projektowej. W przypadku błędów, pominięć lub wątpliwości interpretacyjnych, Wykonawca, przed rozpoczęciem prac, powinien zgłosić te kwestie projektantom lub inwestorowi w formie zaopiniowania projektowego. Projektant zobowiązany będzie do pisemnego rozstrzygnięcia problemu. W przypadku wprowadzenia nie zgłoszonych
 8. Wykonawca musi zapewnić, aby wszystkie elementy były wykonane zgodnie z projektem i specyfikacją. Wszystkie elementy ujęte w części opisowej a nie pokazane na rysunkach oraz pokazane na rysunkach a nie ujęte w części opisowej winny być traktowane jakby były ujęte w obu częściach dokumentacji projektowej. W przypadku błędów, pominięć lub wątpliwości interpretacyjnych, Wykonawca, przed rozpoczęciem prac, powinien zgłosić te kwestie projektantom lub inwestorowi w formie zaopiniowania projektowego. Projektant zobowiązany będzie do pisemnego rozstrzygnięcia problemu. W przypadku wprowadzenia nie zgłoszonych

SKALA	DATA	NR RYS.	SYMBOL
1:100	II 2020	3	A
PRAWA AUTORSKIE ZASTRZEŻENIE ZGODNIE Z USTAWĄ Z DNIA 4.02.1999 r.			